

86BYGH

HYBRID STEPPER MOTOR

混合式步进电动机



Operating Temperature: -25°C ~ 55°C

Insulation Resistance: 100MΩ, 500V

Axial Gap: 0.08 mm

Radial Runout: 0.02 mm

Temperature Rise: 85°C

Insulation Class: B

环境温度: -25°C ~ 55°C

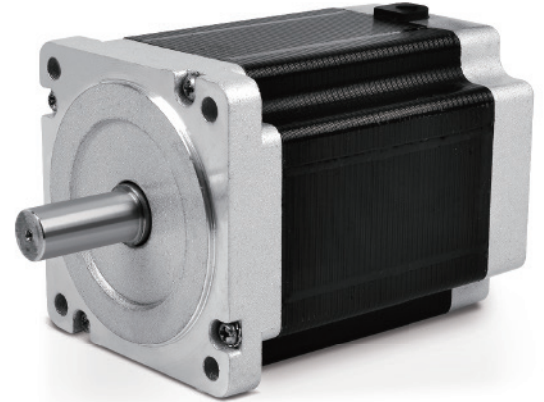
绝缘电阻: 100MΩ, 500V

轴向间隙: 0.08 mm

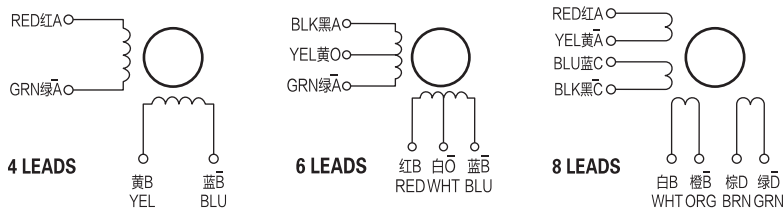
径向跳动: 0.02 mm

温升: 85°C

绝缘等级: B



接线图 Wiring Diagrams



技术参数 Specifications

Model	Step Angle (°)	Length (mm)	Current (A)	Res (Ω)	Inductance (mH)	Holding Torque (N.m)	Detent Torque (N.cm)	Rotor Inertia (g.cm ²)	Number of Connections (NO.)	Weight (kg)
型号	步距角	机身长	电流	电阻	电感	静力矩	定位力矩	转动惯量	引线数	重量
86BYGH68-3004	1.8	68	3	1.2	6.8	3.3	5.5	1000	4	2
86BYGH68-4206	1.8	68	4.2	0.6	1.6	3.3	5.5	1000	6	2
86BYGH68-6004	1.8	68	6	0.3	1.7	3.3	5.5	1000	4	2
86BYGH78-2008	1.8	78	2	2.2	10	4	6.5	1400	8	2.5
86BYGH78-4208	1.8	78	4.2	0.7	2.8	4	6.5	1400	8	2.5
86BYGH78-6004	1.8	78	6	0.35	2.8	4	6.5	1400	4	2.5
86BYGH98-4208	1.8	98	4.2	0.8	4.2	6.2	9.5	2000	8	3
86BYGH98-6004	1.8	98	6	0.4	4.2	6.2	9.5	2000	4	3
86BYGH114-4208	1.8	114	4.2	1.1	5.8	8	12.5	2700	8	3.7
86BYGH114-6004	1.8	114	6	0.6	5.8	8	12.5	2700	4	3.7
86BYGH126-4208	1.8	126	4.2	1.2	6.2	10.5	18.5	3300	8	4.2
86BYGH126-6004	1.8	126	6	0.6	6.2	10.5	18.5	3300	4	4.2
86BYGH150-4208	1.8	150	4.2	1.5	8.6	12	24.5	4000	8	5
86BYGH150-6004	1.8	150	6	0.75	8.6	12	24.5	4000	4	5

*以上仅为代表性产品，可根据客户要求制作

外型尺寸 Dimensions

